

# Lisière

## Vakantiehuis met tuin

### Algemene informatie

Locatie: Houffalize-Mont, Ardennen / Wallonië, België  
 Aantal personen: 22  
 Toegankelijk met handicap: Ja  
 Huisdieren: Ja  
 Tuin: Ja  
 Zwembad: Neen  
 Anti-allergisch: Neen  
 WiFi: Ja

Dit vrijstaande huis met 10 kamers en rondom een grote vlakke en kindvriendelijke tuin herbergt 3 gites. Ze zijn afzonderlijk of gecombineerd te huur tot 5+8+7 bedden. Ideaal dus voor familiereunies en kleinere groepen. Een openhaard in elke woning brengt gezelligheid. De ping-pongtafel en petanquebaan geven ontspanning, de speeltuin en zandbak geven kindervreugd. Hier, aan de rand van het kleine dorpje, kom je tot rust. Het is makkelijk te bereiken via de autosnelweg E25, en met de trein kan je tot in Gouvy rijden.

### Indeling

Oppervlakte: 288 m2  
 Aantal etages: 1  
 Aantal toiletten: 4  
 Aantal badkamers: 3  
 Aantal slaapkamers: 10

GOUDVINK: grotere gite op gelijkvloers tot 8 pers., 3 slpk, ruime woonkamer/keuken met OH, badkamer met douche ZWALUW: kleinere gite, 4à5 pers. woonkamer/keuken 27m<sup>2</sup> gelijkvl., op 1ste verd: badkamer met douche (pas vernieuwd!), 3 slaapkamers BUIZERD: zeer gezellige gite op 1ste etage, tot 7 pers, 4 slaapkamers, ruime woonkamer/keuken, heel gezellig met houten balken en planché, houtkachel, badkamer met ligbad TERRAS vooraan om gezellig te eten TERRAS achteraan met ping-pongtafel onder afdak TUIN met veel zon en schaduw, speeltuin, petanquebaan

### Activiteiten

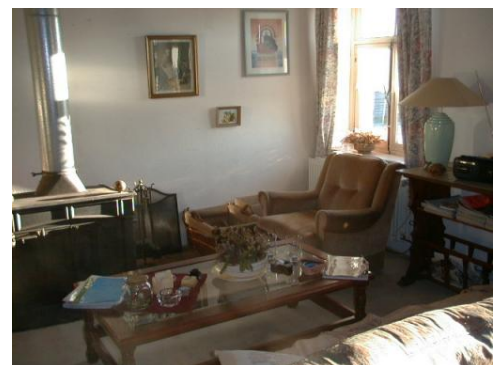
Aan het huis: petanque, zandbak, speeltoren en schommels, 's winters sleeën ter beschikking. Vlak bij huis zijn vele bewegwijzerde WANDEL- en MBTroutes (VTT) Op 5 min. rijden van Baraque Fraiture met SKIELIFTEN LANFLAUFEN in Samréé en andere plaatsen BROUWERIJ ACCHOUFFE op 30 min. wandelafstand, La Roche op 25 km., Houffalize met lekkere restaurantjes en winkels op 4 km, Bastogne met winkelstraat en oorlogsmusea op 20 km, oorlogsmonument Le Mardasson, Bissonfarm, kayakken, meerdere Adventure Centra, Groothertogdom Luxemburg vlakbij! enz. enz.

### Praktisch

Parking: Ja  
 Afstand inkopen: 4 km  
 Afstand restaurant: 2 km  
 Keukenlinnen aanwezig: Neen  
 Badlinnen aanwezig: Neen  
 Bedlinnen aanwezig: Neen

### Prijsinformatie

Toeristenbelasting: 0  
 Milieubelasting: 0  
 Bedrag waarborg: 100  
 Bedrag schoonmaak: 40  
 Bedrag energie: seizoensgebonden  
 Prijs hoogseizoen: 155 EUR  
 Prijs tussenseizoen: 155 EUR  
 Prijs laagseizoen: 155 EUR  
 (prijzen zijn indicatief en gelden per week)



## Meer informatie? Reserveren?

U vindt deze woning terug op <http://www.holidayhome.be/ref305.htm>