

# Huis Büschel Vakantiewoning D

Appartement met tuin

## Algemene informatie

Locatie: Oberscheidweiler, Eifel, Duitsland  
 Aantal personen: 4  
 Toegankelijk met handicap: Neen  
 Huisdieren: Ja  
 Tuin: Ja  
 Zwembad: Neen  
 Anti-allergisch: Neen  
 WiFi: Ja

Centraal, maar toch rustig gelegen in de Vulkaaneifel, het Haus Fuhrmann (op een groot grondstuk) aan de rand van het dorpje Oberscheidweiler. Het huis beschikt over 4 vakantiewoningen, die alleen en samen (16-18volwassene en twee kindere) verhuurd worden als groepshuis. 2 daarvan zijn rolstoelgeschikt. Deze comfortabele vakantiewoning heeft een grootte van ca.75m<sup>2</sup>. Centraal gelegen betekent in dit geval, nabij de welbekende rivier de Moezel, de oudste stad van Duitsland, Trier, Cochem, Bernkastel, Luxemburg, Daun, Koblenz evenals vlakbij de bekende "Eifelmaaren" (kratermeren) en het thermaalbad van Bad-Bertrich. Met afgelegen wordt bedoelt, weg van het drukke verkeer en het lawaai, hier kunt u zich heerlijk ontspannen en relaxen en de stress van alledag vergeten, oftewel écht vakantie vieren. 350 Euro/Week (heele jaar) for 3 Mensen.

## Indeling

Oppervlakte: 75 m<sup>2</sup>  
 Aantal etages: 1  
 Aantal toiletten: 1  
 Aantal badkamers: 1  
 Aantal slaapkamers: 1

75 vierkante meter tot max. 4 personen 1 tweepersoons slaapkamer, een tweepersoons-slaapbank en woonkamer, woon/eetkamer met keuken (magnetron, 4 pits kookplaat, oven, koel/vriescombinatie, afwasmachine enz.), douche/wc, sat.TV, radio/cd, telefoon, gratis dsl-internet-toegang via WLAN, terras, aparte ingang. Huisdiere volgens afspraak, 4 Euro/nacht. Vraag an voor vrije periode, weekend, midweek etc..

## Activiteiten

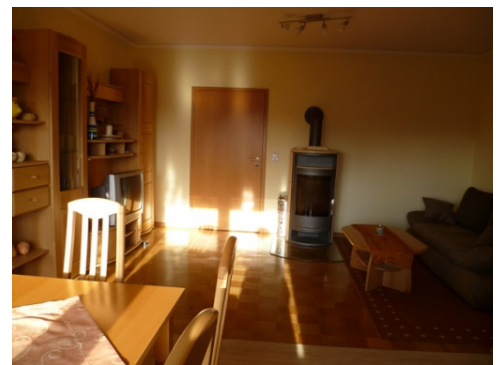
Wandelen in de bosrijke omgeving, door mooie dalen waar talrijke beekjes doorheen stromen, maken van uw vakantie een ware belevenis. Zwemmen kunt u in het Pulvermaar (kratermeer) bij Gillenfeld, of u kunt de "Mosel-Maare-Radweg" gaan fietsen of wilt u toch liever gaan paardrijden? Dit is ook geen probleem. Er zijn diverse mogelijkheden om paard te rijden op één van de omliggende maneges. Kortom, voldoende mogelijkheden voor een geweldige vakantie in de Eifel! Mountainbike gecertificeert.

## Praktisch

Parking: Ja  
 Afstand inkopen: 2 km  
 Afstand restaurant: 2 km  
 Keukenlinnen aanwezig: Ja  
 Badlinnen aanwezig: Ja  
 Bedlinnen aanwezig: Ja

## Prijsinformatie

Toeristenbelasting: 0  
 Milieubelasting: 0  
 Bedrag waarborg:  
 Bedrag schoonmaak: incl.  
 Bedrag energie: incl.  
 Prijs hoogseizoen: 322 EUR  
 Prijs tussenseizoen: 322 EUR  
 Prijs laagseizoen: 322 EUR  
 (prijzen zijn indicatief en gelden per week)



## Meer informatie? Reserveren?

U vindt deze woning terug op <http://www.holidayhome.be/ref2240.htm>