

La Sapinière - type F6Lux (met sauna & bubbelbad)

Vakantievilla met tuin

Algemene informatie

Locatie: HOSINGEN, Oesling, Luxemburg
 Aantal personen: 6
 Toegankelijk met handicap: Neen
 Huisdieren: Ja
 Tuin: Ja
 Zwembad: Ja
 Anti-allergisch: Neen
 WiFi: Ja

Op een hoogte van circa 500 meter, in de landelijke omgeving van het Groothertogdom Luxemburg, ligt Domaine de la Sapinière. Het bungalowpark ligt aan de rand van een groot natuurpark (4ha) en wordt omringd door de prachtige natuur die Luxemburg te bieden heeft. U kunt hier genieten van mooie uitzichten, verschillende wandelroutes en, in de winter, een verfrissende langlauftocht. U kunt direct naast het park opstappen! Wilt u er op uit? Dan liggen op slechts 15 kilometer van het park de pittoreske stadjes Clervaux en Vianden op u te wachten om bewonderd te worden. Laat u op een zwoele zomeravond meeslepen door de romantiek van de prachtig verlichte kastelen die zich in de avond van de stadjes meester maken. Of breng een bezoek aan Luxemburgstad, Echternach, Luxemburgs oudste stad en toeristische trekpleister, of de Belgische Ardennen.

Indeling

Oppervlakte: 100 m²
 Aantal etages: 2
 Aantal toiletten: 2
 Aantal badkamers: 2
 Aantal slaapkamers: 3

Op de begane grond zijn drie slaapkamers voorzien van 1p. bedden. Tevens een kamer met infrarood sauna. De ruime hoekkeuken op de bovenverdieping is ingericht met allemaal inbouwapparatuur (koelkast met vriesvak, combi magnetron/oven, geïntegreerde vaatwasser, ceramische kookplaat en afzuigkap). Het werkblad is uitgevoerd in mooi zwart composiet. In het keukengedeelte staat een luxe tafel met inox onderstel en een tafelblad van hetzelfde materiaal als het werkblad van de keuken en 8 leren keukenstoelen. Woonkamer met twee 2,5 zits leren bankstellen alsook 2 leren fauteuils, hoektafeltje, LCD-televisie (o.a. VTM, 2BE....) voorzien van Home Cinema Set en een mooie moderne openhaard. Badkamer met een bubbelbad (180x80), meubel met dubbele wastafel en 4 lades/spiegel/planchet, inbouwtoilet. Tevens aparte inloopdouche + extra toilet

Activiteiten

Ook op het vakantiepark zelf kunt u zich uitstekend vermaken. Domaine de la Sapinière beschikt over een (verwarmd) zwembad met kinderbad (geopend van mei t/m september), tennisbaan, tafeltennistafel, speeltuin, sfeervolle bar/restaurant (geopend in het hoogseizoen bij voldoende bezetting), jeu de boules baan en een beachvolleybalveld. Tegen betaling kunt u gebruik maken van de midgetgolfbaan, de wasserette en draadloos internet in uw bungalow of appartement.

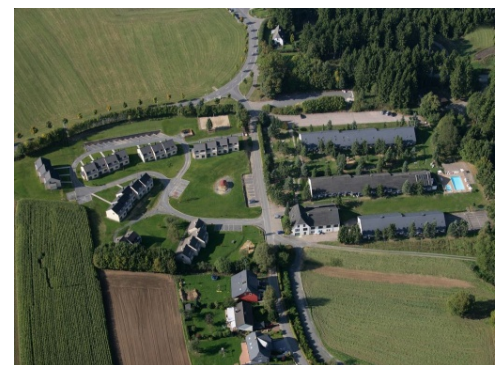
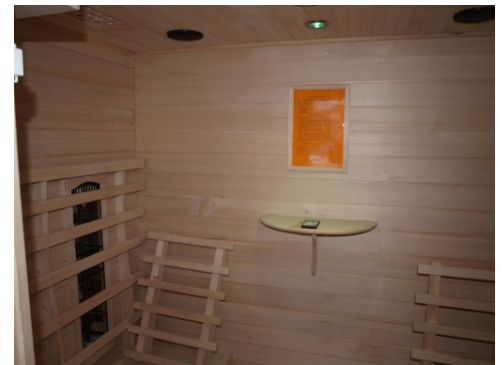
Praktisch

Parking: Ja
 Afstand inkopen: 7 km
 Afstand restaurant: km
 Keukenlinnen aanwezig: Neen
 Badlinnen aanwezig: Neen
 Bedlinnen aanwezig: Neen

Prijsinformatie

Toeristenbelasting: 0
 Milieubelasting: 0
 Bedrag waarborg: 150
 Bedrag schoonmaak: 85
 Bedrag energie:

Prijs hoogseizoen: 1050 EUR
 Prijs tussenseizoen: 504 EUR
 Prijs laagseizoen: 434 EUR
 (prijzen zijn indicatief en gelden per week)



Meer informatie? Reserveren?

U vindt deze woning terug op <http://www.holidayhome.be/ref1793.htm>